



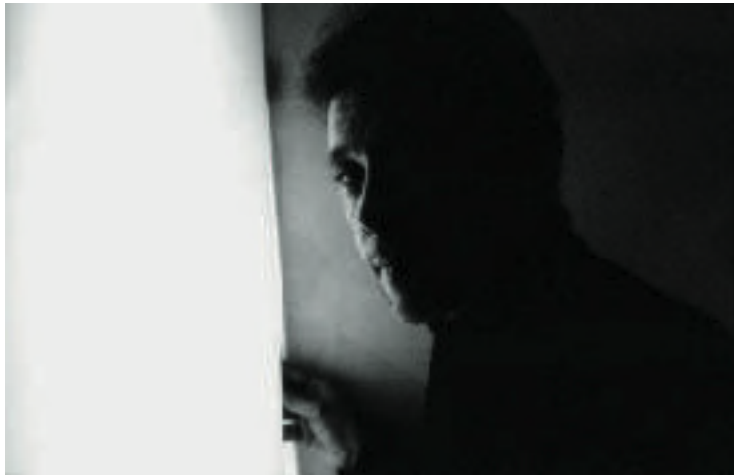
UTURN



die Uturn Produktfamilie besteht aus allen Leuchten, die aus einem flachen U-Profil hergestellt werden. Neu ist: Mehrere Typen dieser Serie können mit dynamischer Tageslichtfunktion ausgeführt werden.(s.Projekt BMW)

Peter Euser, geb. 20.10.53
1982 Diplom (FH) Innenarchitektur in Rosenheim
1987 Diplom (FH) Architektur in München

seit 1983 Gestaltung von Licht und Leuchten
als freier Lichtplaner und Leuchtendesigner



wir unterbrechen an dieser Stelle kurz unsere altruistische
Bürolichtserie und denken heute mal nur an uns
und unseren Leuchtenumsatz:

Passend zum Thema, möchte ich Ihnen heute eine in Art
und Umfang neue Leuchtenfamilie vorstellen, die Uturn-Serie.
Mit ihr bieten wir Ihnen ein differenziertes Beleuchtungstool,
um verschiedene Bereiche des Bürolebens quasi aus einem Guss
zu beleuchten, und so den vielerorts üblichen Leuchtensalat
elegant zu vermeiden.
Urteilen Sie selbst!

mit freundlichem Gruss

Peter Euser

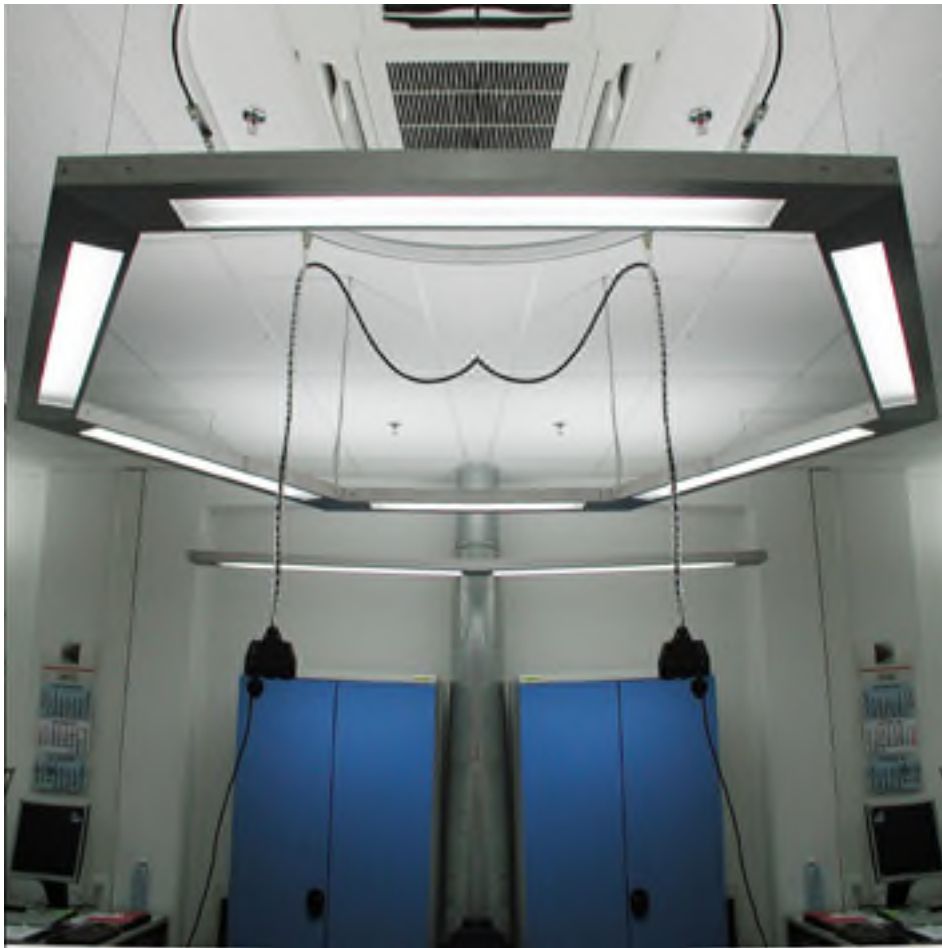
A handwritten signature in black ink, reading "Peter Euser". The signature is written in a cursive, flowing style.



UTURN 140/Spots



UTURN LF 260 BIO



UTURN HEXAGON BIO



UTURN WA 120



UTURN WA 260



UTURN TI

Leuchtentyp	Tisch/Wandleuchte	Type of Lamp	Table/Wall lamp
Material	Edelstahl/Acryl	Material	Stainless Steel/Acrylic glass
Oberfläche	gebürstet/satiniert	Surface	Brushed/satin
Leuchtmittel	TC- L 18 W	Lamp	TC- L 18 W
Vorschaltgerät	EVG	Ballast	Electronic
Zubehör	Tisch/Wandklemme	Attachements	Table/Wallclamp
Optionen	Sonderadaptionen	Options	Special adaptations
Einsatzbereich	direkte Tischbeleuchtung	Use	Direct table lighting



UTURN ST 260



UTURN DIALOG



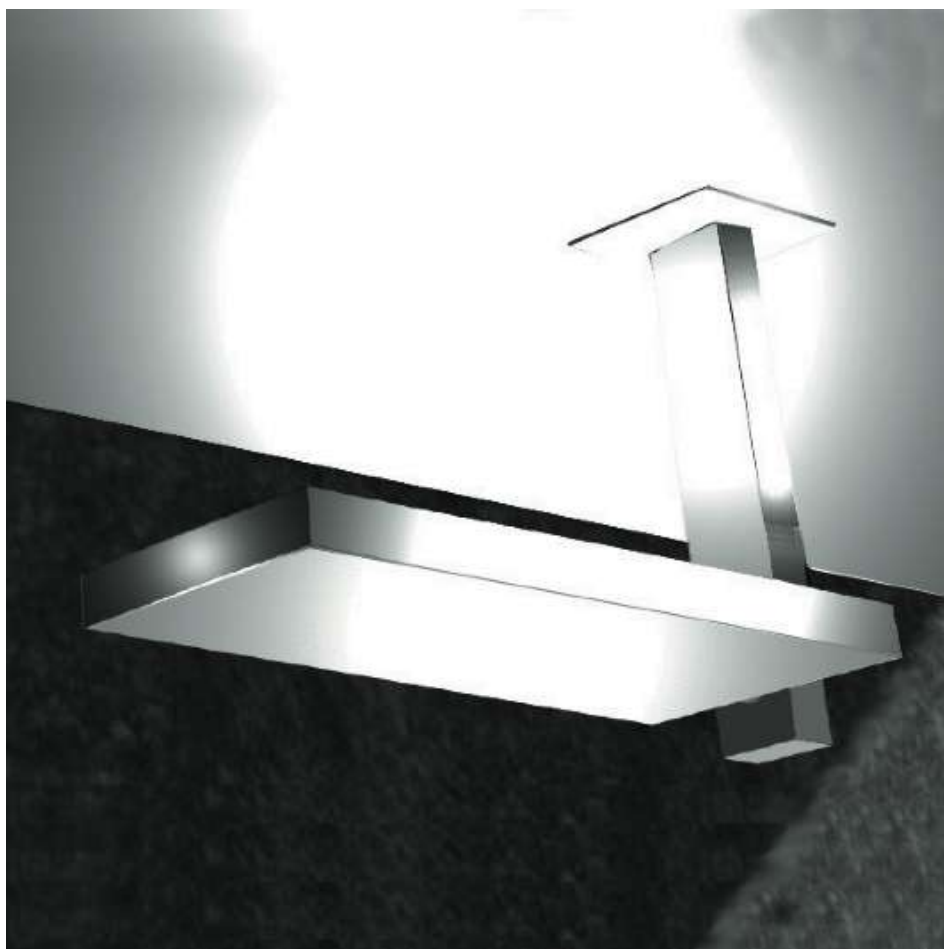
UTURN KR

Leuchtentyp	Kragarm-Wandleuchte	Type of Lamp	Wall -lamp
Material	Aluminium	Material	Aluminium
Oberfläche	eloxiert	Surface	Anodized
Leuchtmittel	2(4)x TC- L 36/55 W	Lamp	2(4)x TC- L 36/55 W
Vorschaltgerät	EVG	Ballast	Electronic
Zubehör	Notlichtausstattung	Attachements	Emergency lighting
Optionen	Raster/variable Befestigung	Options	Custom-made suspension
Einsatzbereich	direktes+indirektes Raumlicht	Use	Direct+indirect lighting



UTURN CARRE

Leuchentyp	Pendelleuchte	Type of Lamp	Ceiling -Lamp
Material	Aluminium	Material	Aluminium
Oberfläche	eloxiert	Surface	Anodized
Leuchtmittel	4x TC- L 40/55 W	Lamp	2(4)x TC- L 36/55 W
Vorschaltgerät	EVG	Ballast	Electronic
Zubehör	Notlichtausstattung	Attachements	Emergency lighting
Optionen	variable abhängung	Options	Custom-made suspension
Einsatzbereich	direktes+indirektes Raumlicht	Use	Direct+indirect lighting



UTURN DA

Leuchtentyp	Deckenleuchte	Type of Lamp	Ceiling -Lamp
Material	Aluminium	Material	Aluminium
Oberfläche	eloxiert	Surface	Anodized
Leuchtmittel	2(4)x TC- L 36/55 W	Lamp	2(4)x TC- L 36/55 W
Vorschaltgerät	EVG	Ballast	Electronic
Zubehör	Notlichtausstattung	Attachements	Emergency lighting
Optionen	variable abhängung	Options	Custom-made suspension
Einsatzbereich	direktes+indirektes Raumlicht	Use	Direct+indirect lighting