

werklicht von peter euser

newsletter 2005-2011



werklicht



von peter euser

PETER EUSER WÖRTHSTRASSE 39 81667 München

betrifft: werklicht news im Januar 2005

wir hoffen, Sie haben das Jahr gut begonnen.
Selbstverständlich wollen wir Ihnen auch
in 2005 mit lichtem Rat zur Seite stehen.
Apropos:
Vor Kurzem haben die meisten
von Ihnen unsere neue Katalog-CD erhalten.
Nun wüssten wir natürlich gerne,
ob und wie Sie damit arbeiten können.
Über eine Antwort würden wir uns freuen.

Mit freundlichen Grüßen aus München
Peter Euser

<http://www.werklicht.de/landesvermessu-60110.html>

<http://www.werklicht.de/downloads.html>

Foto: Beak I DA



München den 18.05.2005

werklicht



von peter euser

PETER EUSER WÖRTHSTRASSE 39 81667 München

betrifft: werklicht news

sehr geehrte Damen und Herren,

wir haben sie, die flachste aller Flachleuchten,
exakt 30 mm hoch und zwar durchgehend.

Bestückung: T 5 nach Wahl.

Name: Uturn II

Material/Oberfläche:

Edelstahl oder Alu gebürstet

alternativ: Stahl lackiert

und dazu der Rest der Familie:

Uturn TI (Tischleuchte),

Uturn WA und KR (Wandleuchten),

Uturn ST (Stehleuchte),

Uturn DA (Deckenleuchte).

Angebote unter kontakt@werklicht.de

mehr Info unter: www.werklicht.de/produkte.html

mit freundlichen Grüßen aus München

Peter Euser

Foto: Pendelleuchte Uturn II



werklicht



von peter euser

PETER EUSER WÖRTHSTRASSE 39 81667 München

betrifft: werklicht news

sehr geehrte Damen und Herren,

jeder kennt die Situation:

der Tisch, ob Esstisch oder Konferenztisch ist lang,
mit einer einzigen Lichtquelle nicht zu beleuchten.

An der Decke ist gerade aber nur 1 Stromauslass.

Unsere Lösung für Tischanlagen von 1-100 m Länge:

Ferrovia, ein NV-Stromschienensystem aus Edelstahl.

Mit Einzelleuchten in Reihe (auf Wunsch auch rollbar)

oder tischbezogene All in one- Leuchten.

Notfalls biegen wir die Schiene auch zurecht.

als Kreis oder Ellipse

Wir haben eine Lösung für jeden Tisch!

mit freundlichen Grüßen aus München

Peter Euser

mehr Info unter: www.werklicht.de/system_ferrovia.html

Foto: Ferrovia x 4



München den 27.09.2005

werklicht



von peter euser

PETER EUSER WÖRTHSTRASSE 39 81667 München

betrifft: werklicht- news

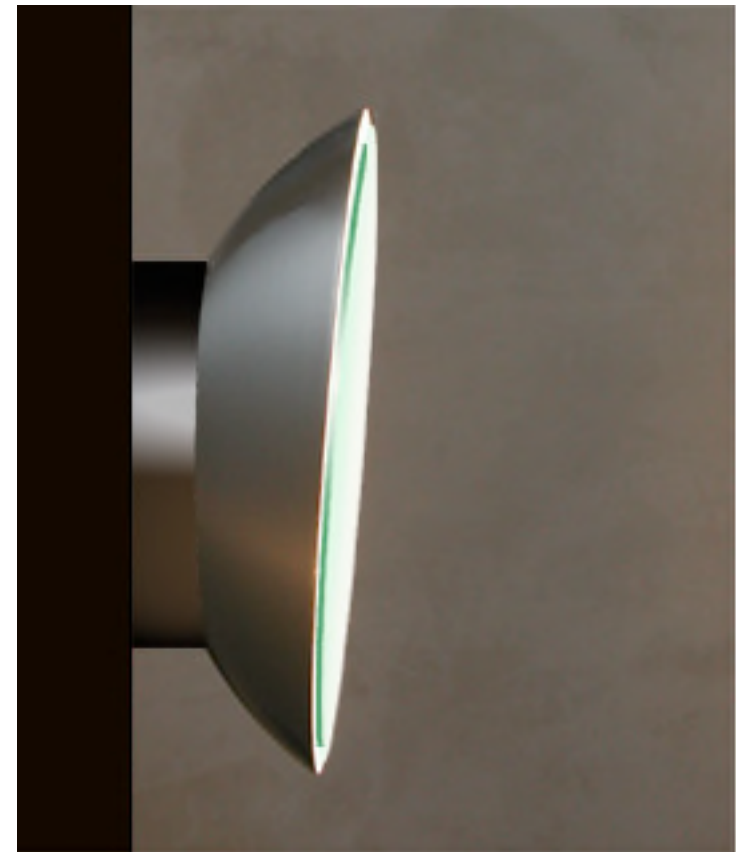
sehr geehrte Damen und Herren,

Klassische Form + modernste Lichttechnik,
das ist unsere neue Edison Wall.
Wir bauen sie mit T5-Ringlampe von 22- 60 Watt,
selbstverständlich mit dimmbarem EVG,
auf Wunsch aber auch klassisch mit Glühlampe
und verschiedenen Frontgläsern.
(Preise auf Anfrage)

mit freundlichen Grüßen aus München
Peter Euser

mehr Info unter: www.werklicht.de/system_ferrovial.html

Foto: Edison Wall



werklicht



von peter euser

PETER EUSER WÖRTHSTRASSE 39 81667 München

betrifft: werklicht news im Januar 2006

Leuchtdisplays und Lichtkästen sind wunderbare Mittel,
um Aufmerksamkeit zu erregen.

Für Fotokunst, Werbung oder einfach zur dynamischen Farbgestaltung.

Bisher konstruierten wir diese Lichtträger ausschliesslich zur Präsentation eigener
Kunst am Bau-Projekte.

Ab 2006 möchten wir Sie erstmals von unseren Erfahrungen profitieren lassen
und bauen unsere Lichtkästen auch nach Ihren individuellen Vorgaben.

Material, Bildträger und Beleuchtungstechnik können so auf Ihre Wünsche
abgestimmt werden. Fragen Sie uns!

Mit freundlichen Grüssen aus München
Peter Euser

http://www.werklicht.de/kunst_am_bau.html

<http://www.werklicht.de/downloads.html>

Foto: Triptychon Tsunami



werklicht



von peter euser

PETER EUSER WÖRTHSTRASSE 39 81667 München

betrifft: werklicht news

sehr geehrte Damen und Herren,

Totgesagte leben länger.

Mit den neuen Leuchten Pan I und Uturn ist uns die Synthese von klassischer Schreibtischleuchte und moderner Lichttechnik gelungen.

Sie sind übrigens auch bildschirmgerecht und funktionieren daher sehr gut in Verbindung mit einer allgemeinen Raumbeleuchtung.

Diese kann man dann wesentlich niedriger dosieren, da man die 500-700 Lux lt. neuer EN 12464 nur im unmittelbaren Arbeitsbereich benötigt.

Da kann man eine Menge Energie sparen!

mit freundlichen Grüßen aus München

Peter Euser



Foto: Tischleuchte Pan I

werklicht



von peter euser

PETER EUSER WÖRTHSTRASSE 39 81667 München

betrifft: werklicht news im März 2006

Die Idee einer Eisen-Bahn (ital. Ferrovia) stand Pate bei der Entwicklung unseres Niedervolt- Schienensystems aus Edelstahl.

Vorteile von Ferrovia sind:

Variabel in der Streckenführung (Geraden, Mikado-effekt, Kreise, Ellipsen)

flexibel bei Aufhängung und Stromversorgung,

variantenreich bei den leicht zu positionierenden Leuchten. Bei Wandmontage ist das System auch als Galeriesystem (Bildaufhängung + Licht) geeignet.

Hinzu kommen hochwertige Verarbeitung, grosse Tragfähigkeit, und einfache Montage.

Mit freundlichen Grüßen aus München

Peter Euser

mehr Info unter:

http://www.werklicht.de/evangelische_kirche_inzell.html

http://www.werklicht.de/shinnyo_en_tem-60807.html

http://www.werklicht.de/shinnyo_en_tem-60808.html

http://www.werklicht.de/konferenzraum_-60308.html

<http://www.werklicht.de/besprechungsra-60304.html>

http://www.werklicht.de/aok_pilotgesch-60502.html

<http://www.werklicht.de/downloads.html>



Foto: Ferrovia Strukturen

werklicht



von peter euser

PETER EUSER WÖRTHSTRASSE 39 81667 München

betrifft: werklicht news

sehr geehrte Damen und Herren,

Pflanzenbeleuchtung in der Architektur, fast so heikel wie die Frage: braucht Architektur Bepflanzung, oder gar Pflanzenkunst? Entscheidet man sich für ein schmetterndes: JA, dann sieht man sich den Gegensatzpaaren: gutes Pflanzenlicht- hässliche Leuchte, oder: gute Leuchte- schlechtes Pflanzenlicht, gegenüber. werklicht hat sich bemüht, in einem Bankgebäude den Spagat zu schliessen. mehr Info und Download Licht für Pflanzen unter:
<http://www.werklicht.de/pflanzenleuchten.html>
<http://www.werklicht.de/downloads.html>

Angebote unter kontakt@werklicht.de
mehr Info unter: www.werklicht.de/produkte.html

mit freundlichen Grüßen aus München
Peter Euser

Foto: Flammende Farne mit Beleuchtung



werklicht



von peter euser

PETER EUSER WÖRTHSTRASSE 39 81667 München

betrifft: werklicht news im Mai 2006

Die Uturn-Leuchtenfamilie hat ein neues Mitglied bekommen: Mit der UTURN WA 260 haben wir eine superflache (38 mm) und sehr leistungsstarke Wandleuchte entwickelt, die wir sowohl als reines Uplight, als auch mit einem entblendeten Direktlichtanteil nach unten anbieten können. Wie bei allen unserer Leuchten ist die Bestückung sehr variabel und ohne Aufpreis lieferbar (von 2 bzw. 4xTC-L 36 W bis 2 bzw. 4xTC-L 55 W)

Mit freundlichen Grüßen aus München
Peter Euser

http://www.werklicht.de/uturn_wa_260.html

<http://www.werklicht.de/downloads.html>

Foto: Uturn WA 260



werklicht



von peter euser

PETER EUSER WÖRTHSTRASSE 39 81667 München

betrifft: werklicht news im Juni 2006

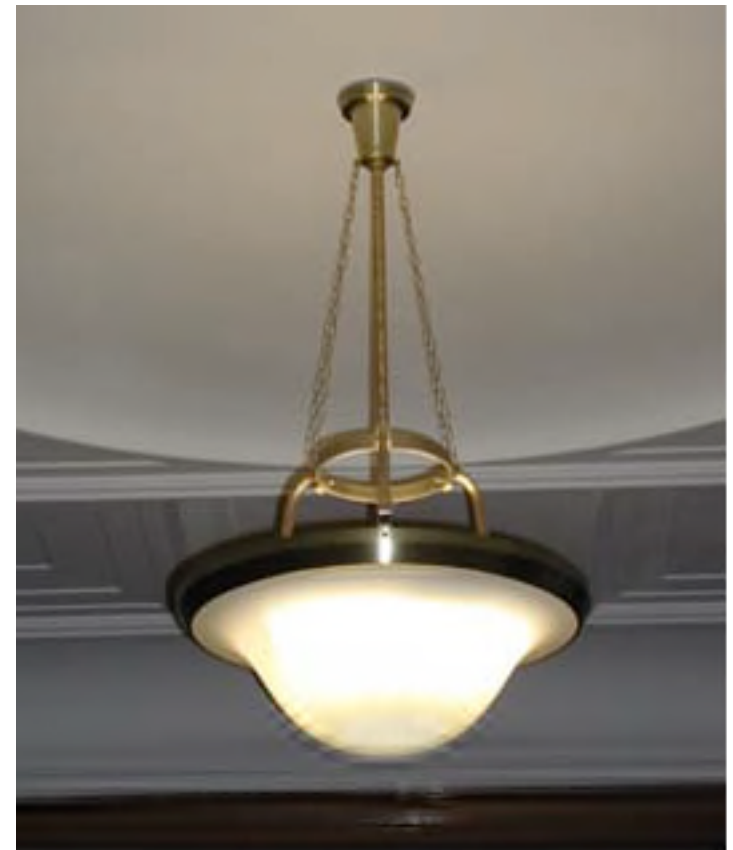
Einen Ausflug in die Münchner Architektur-Geschichte unternahm werklicht mit dieser Leuchte, die wir nach einer sehr alten Fotografie rekonstruieren konnten. Das Original war im 2. Weltkrieg zerstört worden. Die Leuchte hängt nun wieder im Präsidentenzimmer des von 1909 -1915 vom Münchner Architekten Theodor Fischer erbauten Polizeipräsidiums in der Ettstrasse. Material Messing gebürstet und mundgeblasenes Glas, übrigens ganz im Sinne Fischers versehen mit moderner Lichttechnik (4x T5 Ringlampen).

Mit freundlichen Grüßen aus München
Peter Euser

http://www.werklicht.de/historischer_kronleuchter.html

<http://www.werklicht.de/downloads.html>

Foto: Historischer Leuchter



werklicht



von peter euser

PETER EUSER WÖRTHSTRASSE 39 81667 München

betrifft: werklicht news im September 2006

Für ein Projekt des Innenarchitekten Bernhard Leniger realisierten wir eine 11 m hohe Wand aus Sidelight LED-Panelen (8 Panele a 130 x 75 cm).

Das Besondere daran:

das farbige Licht wurde nur über eine Kante in die Panele eingespeist und über die Fläche ausgekoppelt.

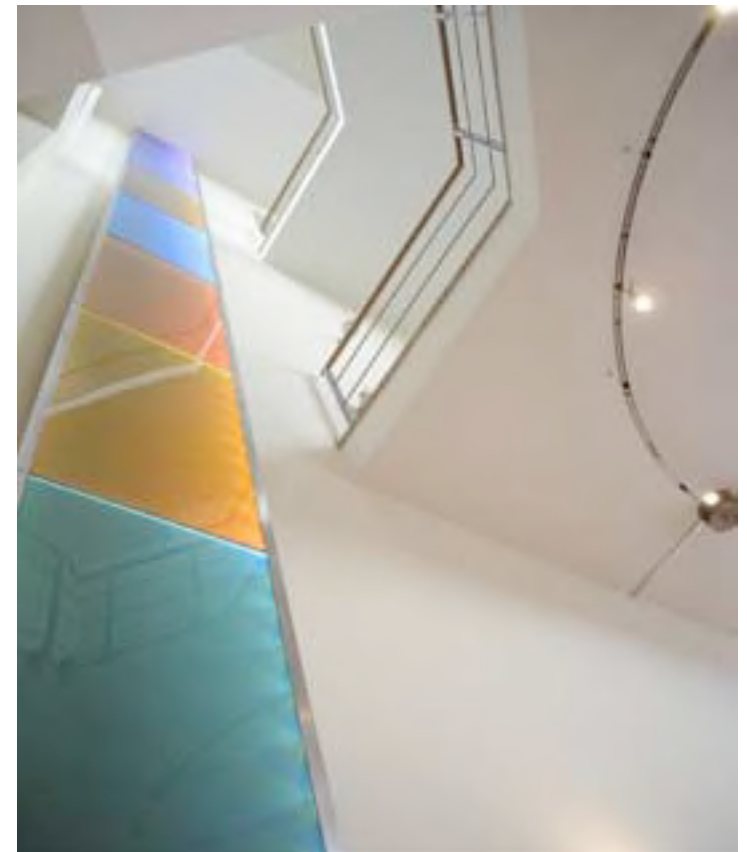
Das sowohl für statische als auch für dynamische Lichtszenen ausgelegte Lichtobjekt steht im Treppenhaus der Eugen Wexler GmbH in Lauf bei Nürnberg. mehr infos unter

http://www.werklicht.de/led_panel.html

Mit freundlichen Grüßen aus München
Peter Euser

<http://www.werklicht.de/downloads.html>

Foto: LED-Lichtobjekt



werklicht



von peter euser

PETER EUSER WÖRTHSTRASSE 39 81667 München

betrifft: werklicht news im Oktober 2006

Für eine Filmproduktionsfirma entwickelte werklicht eine Regietischleuchte nach folgender Spezifikation:

wenig Volumen, Blendfreiheit in allen Achsen, manuelle Blendklappen (der Lichtwurf sollte bei Bedarf auf einen schmalen Austrittsschlitz zu verengen sein). Ausserdem sollte die Leuchte vom Schneidetisch aus dimmbar sein.

Hochwertiger Alu-Raster und werkzeugloser Wechsel des Leuchtmittels waren selbstverständlich.

Es gelang uns, eine formschöne, funktionierende Leuchte, im Querschnitt nicht grösser als 100x75 mm herzustellen, die diesen Spezifikationen genügte.

mehr infos unter http://www.werklicht.de/ovaras_regie.html

Mit freundlichen Grüßen aus München
Peter Euser

<http://www.werklicht.de/downloads.html>

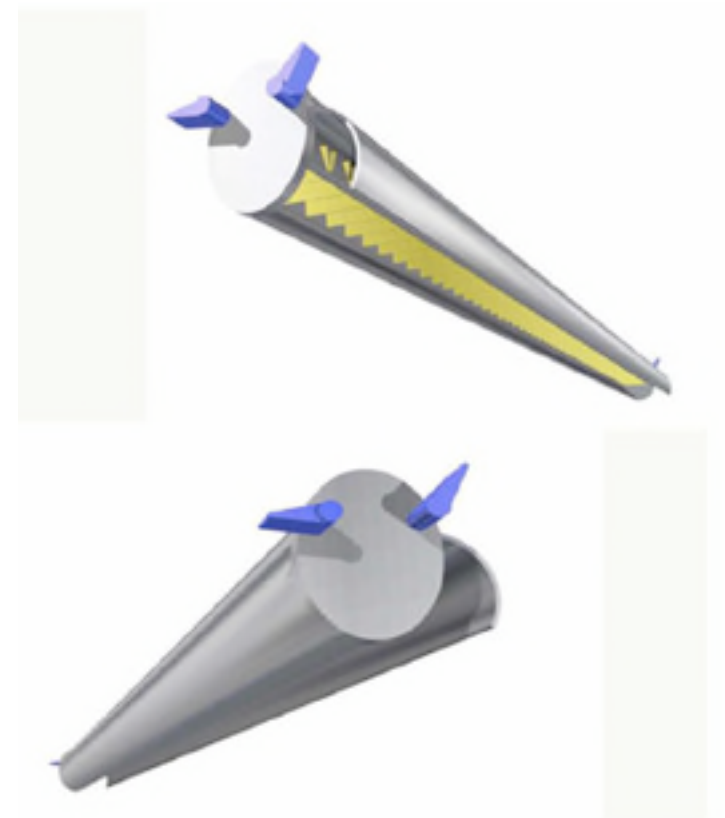


Foto: Regietischleuchte Ovaras

werklicht



von peter euser

PETER EUSER WÖRTHSTRASSE 39 81667 München

betrifft: werklicht news im November 2006

Licht steuert unseren 24-Stunden-Rhythmus und ist der Zeitgeber der inneren Uhr des Menschen.

Aus ergonomischer Sicht ist es wünschenswert, dass sich das Lichtklima im Laufe des Tages verändert.

Produktivitätssteigerungen bis zu 25%, verringerte Unfallzahlen und Krankenstand, sowie Steigerung des Wohlbefindens rechtfertigen die Investition.

Für einen kleinen Bereich im Werk I von BMW München (Musterraum Sitzfertigung) plante und realisierte werklicht eine Beleuchtungsanlage mit dynamischem Tageslichtverlauf (3000 -6500K) dazu 4 schaltbare Lichtszenen, um den Nutzer zu beteiligen.

Hierfür entstanden 3 neue Leuchten: UTURN 140/260 BIO und HEXAGON

mehr infos unter

http://www.werklicht.de/urn_hexagon_bio.html

http://www.werklicht.de/urn_140_spot_2.html

http://www.werklicht.de/urn_260_bio.html

Mit freundlichen Grüßen aus München

Peter Euser

<http://www.werklicht.de/downloads.html>

Foto:Sonderleuchte Hexagon



werklicht



von peter euser

PETER EUSER WÖRTHSTRASSE 39 81667 München

betrifft: werklicht news im Dezember 2006

Bauherr: Diözese München-Freising
Planung: Arch.Büro Hein-Hoefelmayr
Konzept: Hoefelmayr/ Euser
Realisation der Beleuchtung: werklicht

Für einen Gemeindesaal einer Münchner Pfarrei baute werklicht
4 grosse Lichtsegel aus einer Alu-Holzkonstruktion.

Die für 4 separat schaltbare Lichtszenen, d.h.

1. lenkbare HIT-Downlights (Lese-und Arbeitslicht),
2. dimmbare Halogenspots (Akzent+Theater),
3. Leuchtstoff (Flächen+Notbeleuchtung),
4. Festbeleuchtung

konzipierten Lichtsegel erfüllen zusätzlich raumakustische Aufgaben,
die mit den übrigen harten Oberflächen des Saals nicht zu erfüllen waren.

Mit freundlichen Grüßen aus München
Peter Euser

http://www.werklicht.de/sakrale_bauten.html

<http://www.werklicht.de/downloads.html>

Foto: Licht+Schallsegel 14 Nothelfer



werklicht



von peter euser

PETER EUSER WÖRTHSTRASSE 39 81667 München

betrifft: werklicht news im Januar 2007

Lichtplastik für Eingangshalle

Für einen Erweiterungsbau des Kurmittelhauses Sibyllenbad in der Oberpfalz konzipierten wir ein 4m hohes beleuchtetes Hängewerk aus einheimischer Fertigung der einst an Glas- und Porzellanmanufakturen so reichen Gegend. Das Besondere daran: Die farbigen Altglas-Zylinder sind ein Zwischenprodukt der Glasproduktion einer der weltweit letzten Glashütten, die in traditioneller Weise Antik-Glas herstellt. Moderne Lichttechnik (Kompakt-Leuchtstoff) bringt die Glaszylinder auf magische Weise von innen zum Leuchten

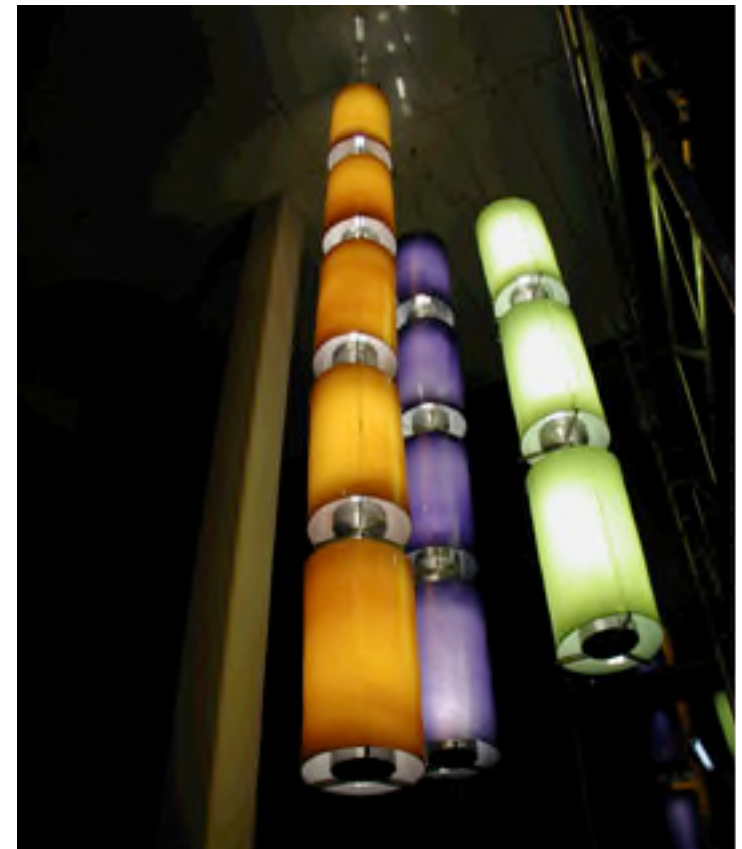
Bauherr : Bezirk Oberpfalz
Planung : Arch.Büro Emanuela v. Branca
Konzept der Beleuchtung : Emanuela v. Branca /Peter Euser

mehr infos unter http://www.werklicht.de/lichtplastik_sibyllenbad.html

Mit freundlichen Grüßen aus München
Peter Euser

<http://www.werklicht.de/downloads.html>

Foto: Eingangshalle mit Lichtobjekt



werklicht



von peter euser

PETER EUSER WÖRTHSTRASSE 39 81667 München

betrifft: Kristall der Erkenntnis

Innovation Award

Für einen Innovationspreis, den der grösste deutsche Elektronikkonzern für verdiente Mitarbeiter und Partnerunternehmen seiner Kommunikationssparte einmal im Jahr vergibt, bekam werklicht den Auftrag, für den Begriff, "innovatives Denken" eine einprägsame Form zu entwickeln. So entstand diese Lichtskulptur, die von innen heraus mit kontinuierlich wechselnden Farben erstrahlt.

Material: geschliffenes, poliertes Kristallglas, Aluminium natur, gebürstet.

mehr infos unter

<http://www.werklicht.de/>

Mit freundlichen Grüßen aus München
Peter Euser

Foto: Kristall als Lichtobjekt



werklicht



von peter euser

PETER EUSER WÖRTHSTRASSE 39 81667 München

betrifft: Lichttür

Leuchtende Schiebetür

als besondere Anwendung unserer rahmenlosen Lichtkästen bietet die Lichttür eine ideale Synthese aus individueller Gestaltungsmöglichkeit und Funktion.

Die superleichte Aluminiumkonstruktion bietet den Vorteil, dass man die Motivleinwand leicht austauschen kann.

So kann man sowohl Wechsel-Ausstellungen gestalten, als auch permanente Raumelemente, wie z.B. Türen oder Raumteiler. Diese können auch zweiseitig bestückbar hergestellt werden.

mehr infos unter

<http://www.werklicht.de/lichttür.html> <http://www.werklicht.de/lichttür.html>

Mit freundlichen Grüßen aus München

Peter Euser

Foto: rollbares Lichtelement



werklicht



von peter euser

PETER EUSER WÖRTHSTRASSE 39 81667 München

betrifft: werklicht news im April 2007

z.b. Liebfrauendom/München

Bei der letzten Innenrenovierung (2004) des riesigen Liebfrauendoms konnten wir eine kleine aber feine Indirektbeleuchtung in der für stille Gebete reservierten Seitenkapelle realisieren.

In einem Gewölbebogen platzierten wir je eine Halfmoon zur dimmbaren Direkt- Indirektbeleuchtung der kontemplativen Ruhezone.

Bauherr: Diözesanbauamt München

Konzept+Realisation der Beleuchtung : Peter Euser

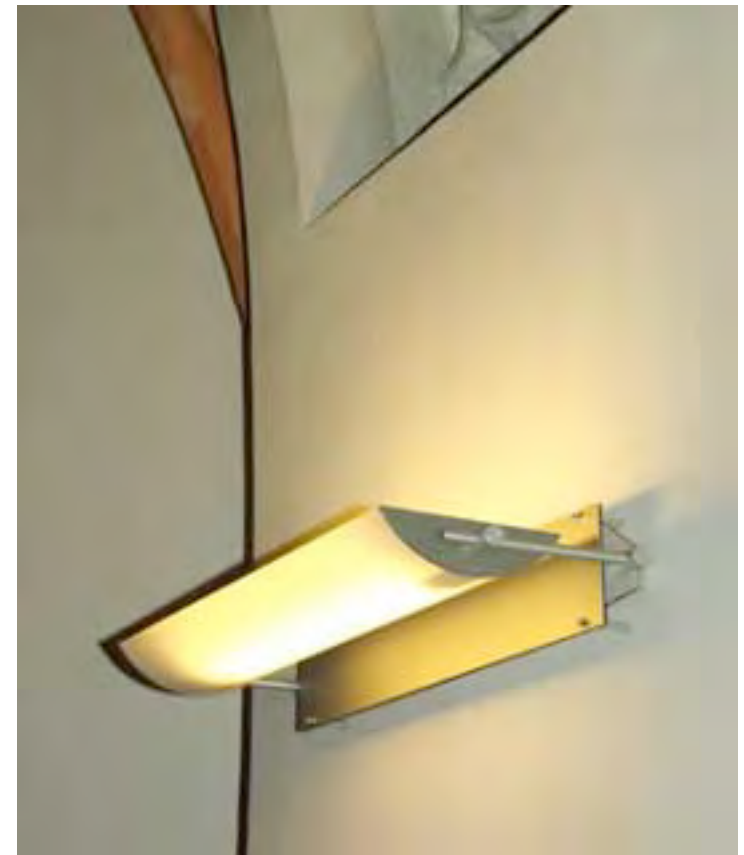
Mit freundlichen Grüßen aus München

Peter Euser

mehr infos unter:

http://www.werklicht.de/werklicht_hefte/sakralräume.pdf

Halfmoon in der Frauenkirche (Kapelle)



werklicht



von peter euser

PETER EUSER WÖRTHSTRASSE 39 81667 München

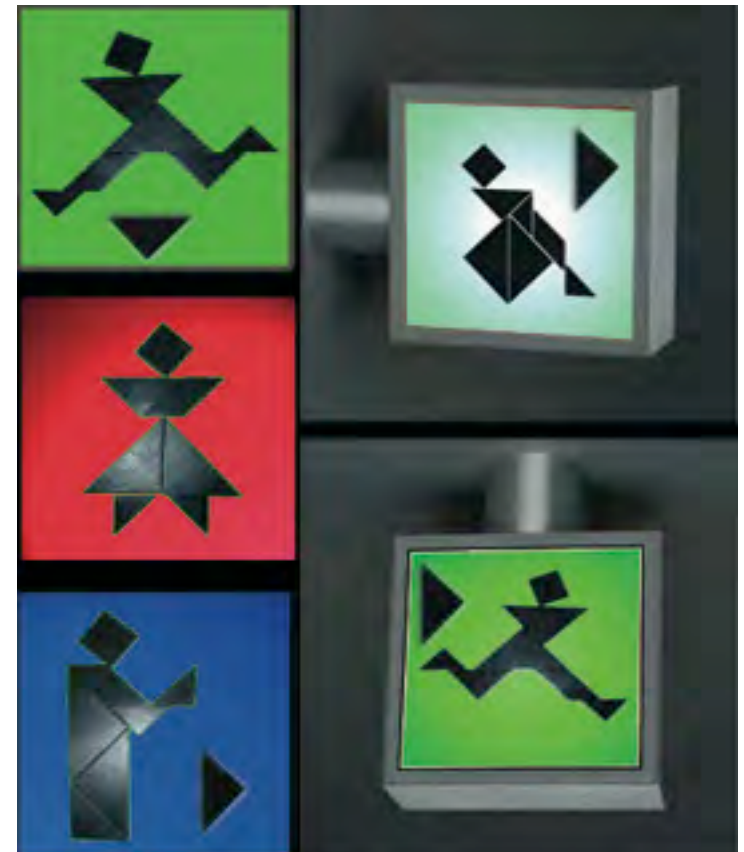
betrifft: Hinweisleuchten

Hinweisleuchten können sehr langweilig sein. Deshalb hat sich werklicht bemüht, eingetretene Pfade zu verlassen und mit den Tangram-Leuchten buchstäblich Hinweise zur individuellen Gestaltung zu geben, natürlich könnte hier auch Ihr individuelles Motiv verwendet werden. Als Leuchtmittel LED oder Leuchtstoff.
Mit freundlichen Grüßen aus München
Peter Euser

mehr infos unter:

<http://www.werklicht.de/tangram.html>

Tangram Hinweisleuchten



werklicht



von peter euser

PETER EUSER WÖRTHSTRASSE 39 81667 München

betrifft: Lichtplanung von werklicht

die erste juni-mail kam bei vielen Empfängern etwas ramponiert an,
daher nochmal der Hinweis auf unsere neue website:

<http://www.werklichtplan.de>

Damit wollen wir ein wenig unser Profil als Lichtplaner und Gestalter schärfen.

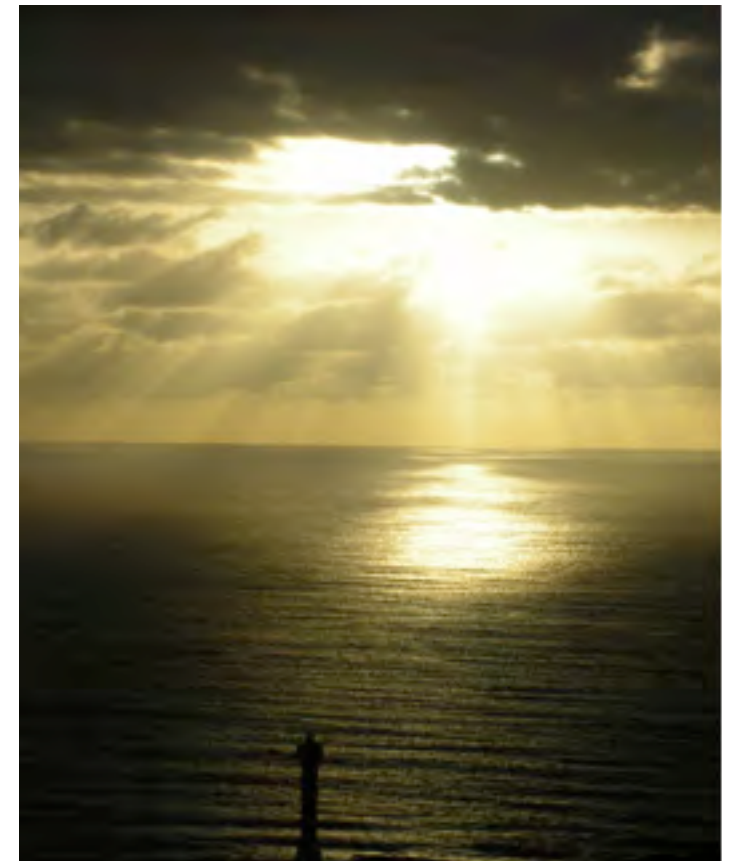
Es soll zeigen, dass wir nicht nur ganz gute Leuchten bauen können,
sondern dass Licht in seiner gesamten Vielfalt unser Thema ist.

Über ihren Rückruf würde ich mich sehr freuen,

Mit freundlichen Grüßen aus München

Peter Euser

KonzeptstudieSunset



werklicht



von peter euser

PETER EUSER WÖRTHSTRASSE 39 81667 München

betrifft: LED Leuchte

"LED Leuchten sind kalt und liefern zu wenig Licht!"
Nicht so die neue Uturn LED.
Minimalistische Linienführung, 500 LUX im Mittel auf der Tischplatte,
Wahlmöglichkeit zwischen kaltem Mittagslicht mit 6500°K
und warmem Abendlicht mit 3000°K.
Ein edles Teil für jeden Schreibtisch.

Mit freundlichen Grüßen aus Muenchen
Peter Euser mehr infos unter:

http://www.werklicht.de/uturn_led.html

UTURN LED



werklicht



von peter euser

PETER EUSER WÖRTHSTRASSE 39 81667 München

betrifft: nochmal LED Leuchte

UTOOWALL LED

"Eine Wandleuchte für brillante Farbwechsel, bei der man je nach aktuellem Gusto alle Farben einzeln oder als Farblauf über Fernbedienung programmieren kann. Formal aufs Nötigste reduziert, technisch hochgerüstet. Das ist unsere neue UTOO WALL LED.

Mit freundlichen Grüßen aus Muenchen
Peter Euser mehr infos unter:

http://www.werklicht.de/utoowall_led.html



UTOOWALL LED

werklicht



von peter euser

PETER EUSER WÖRTHSTRASSE 39 81667 München

betrifft: „www“ wandleuchte windows von werklicht

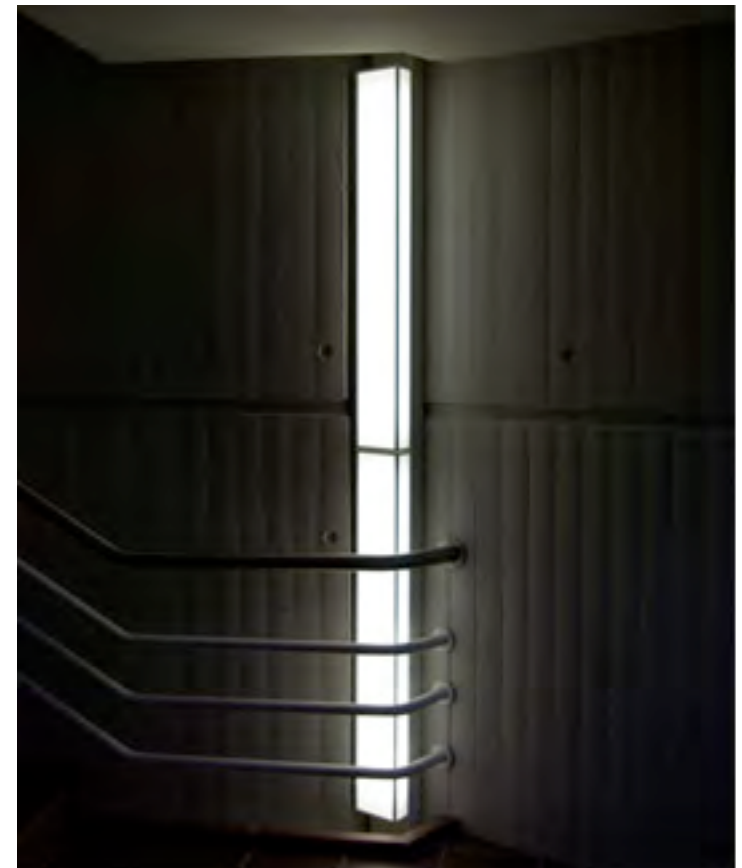
Für die Modernisierung eines bestehenden Treppenhauses in der Siemens- "Lego-City" entwickelte werklicht die Nischen-Eckleuchte Windows, die in Tandem-Anordnung auf den vorhandenen Kabelkanal aufgesetzt wurde, teilweise mit zwischengesetzten Schaltermodulen. Windows funktioniert aber auch als Einzelleuchte und ist in verschiedenen Bestückungen und Oberflächen lieferbar.

Elektroplanung durch Ing.-Gruppe München

Mit freundlichen Grüßen aus Muenchen
Peter Euser
mehr infos

<http://www.werklicht.de/windows.html>

Nischenleuchte "Windows"



werklicht



von peter euser

PETER EUSER WÖRTHSTRASSE 39 81667 München

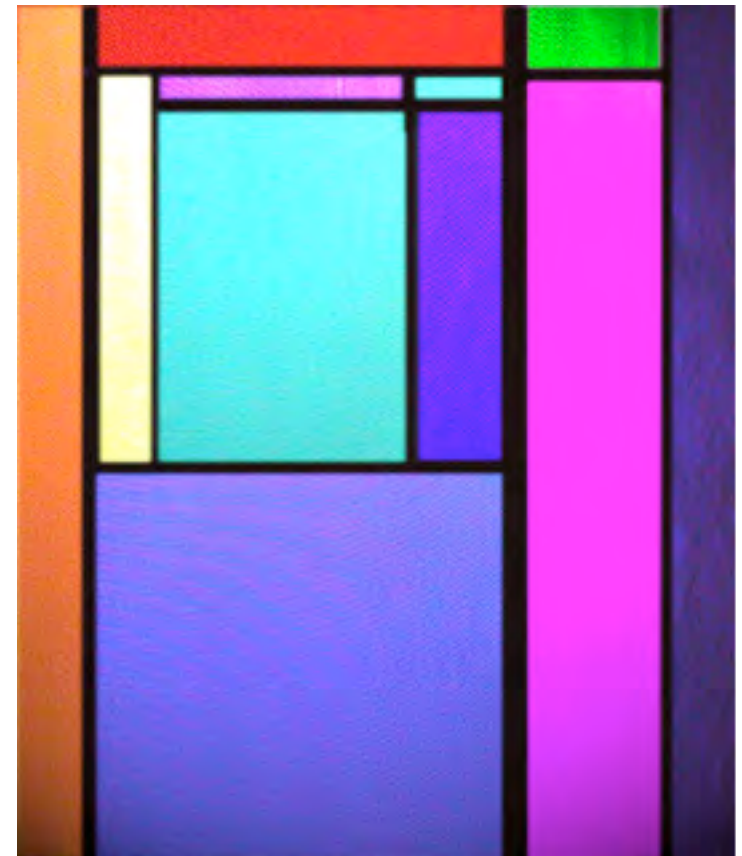
betrifft: Newsletter 2/2008

Hommage a Mondrian

wenn Mondrian einen Computer gehabt hätte....hat er aber zum Glück nicht! Unser neues LED Flächenlichtpanel mit Stegen von nur 15mm Breite und einer ebensolchen Bautiefe ermöglicht nicht nur mondrianartige Flächengestaltungen: Durch gezieltes Farbmanagement kann man direkt vom PC aus die bei LED sonst üblichen Bunthubereien vermeiden und brilliant leuchtende, dezent farbige Farbflächen gestalten. Mondrian wäre neidisch.
mehr infos unter:[hommage_a_mondrian](#)

Mit freundlichen Grüßen aus München
Peter Euser

Foto: LED Wandinstallation



werklicht



von peter euser

PETER EUSER WÖRTHSTRASSE 39 81667 München

betrifft: Produktinfo solar betriebene Lichtstele

Lichtstele

entwickelt wurde eine energietechnisch autarke, hochwertig gestaltete Hinweisstele, die in einem Münchner Problemviertel Identität stiften sollte. An mehreren neuralgischen Punkten plaziert, weist sie auf Stadtteil- und Gewerbeaktivitäten hin. Tagsüber tankt die Anlage über ein 50WP-Panel Energie, die dann gepuffert und ab der Dämmerung über ein LED-Panel wieder abgegeben wird.

Gesamtkonzept:

Architekten Schön und Aschenbrenner

Konzept und Realisierung Beleuchtung mit Energieversorgung:

werklicht von peter euser

mehr infos unter: [Solarstele WOH](#)



Foto: LED -Solarstele

werklicht



von peter euser

PETER EUSER WÖRTHSTRASSE 39 81667 München

betrifft: Newsletter 5/2008

Silverline

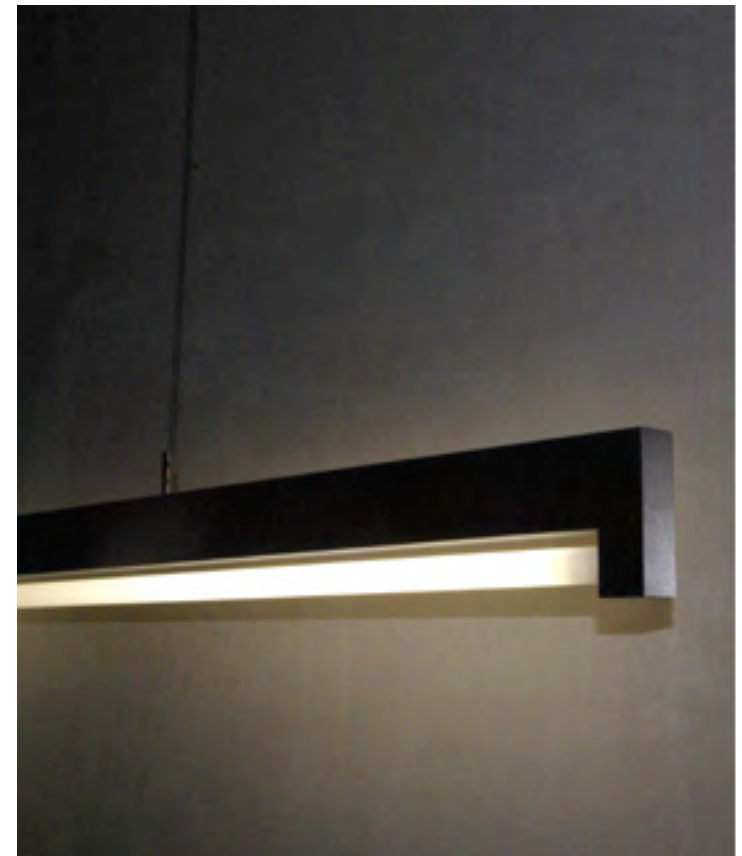
warum wir uns nochmals dem banalen Thema "Lichtleiste" widmen? Weil wir auf der Suche nach der ultimativen, ultraflexiblen, erweiterbaren, scheinbar aus dem Vollen gefrästen, metallisch blanken Licht-Profilleiste waren. Nun glauben wir, sie gefunden zu haben und möchten sie Ihnen heute vorstellen, unsere Silverline. Man bekommt sie als Pendel und Aufbauleuchte, als Einzel-oder Reihenleuchte, mit BAP-Raster und Blendklappen für selektives Arbeitslicht (s. nächsten Newsletter)

Mit freundlichen Grüßen aus München

Peter Euser

mehr info unter: kontakt@werklicht.de

Foto: Silverline



werklicht



von peter euser

PETER EUSER WÖRTHSTRASSE 39 81667 München

betrifft: Newsletter 6/2008

Silverline Wall+ Uplight

kurz nach der Vorstellung unserer Silverline-Basic ([silverline.html](#)) können wir Ihnen bereits erste Anwendungsvarianten präsentieren: Silverline wallwasher und Silverline uplight. Beide Varianten sind ideal für indirektes Raumlicht zu verwenden, nach meinem Gusto am schönsten in Alu-natur/gebürstet, aber auch eloxiert oder lackiert lieferbar. Natürlich auch in sämtlichen T5-Wattagen.

Mit freundlichen Grüßen aus München

Peter Euser



Foto: Silverline Wall+ Uplight

werklicht



von peter euser

PETER EUSER WÖRTHSTRASSE 39 81667 München

betrifft: Newsletter 7/2008

Silverline Regie

eine weitere Ergänzung der Silverline-Linie ist die neue Silverline-Regietischleuchte. Für ein Salzburger Fernsehstudio baute werklicht eine Regietischleuchte nach folgender Spezifikation: wenig Volumen, Blendfreiheit in allen Achsen, manuell zu bedienende Blendklappen (der Lichtwurf sollte im Bedarfsfall auf einen schmalen Austrittsschlitz zu verengen sein). Ausserdem sollte die Leuchte vom Schneidetisch aus dimmbar sein. Hochwertiger Alu-Raster und werkzeugloser Wechsel des Leuchtmittels sind selbstverständlich.

Mit freundlichen Grüßen aus München

Peter Euser



Foto: Silverline Regie

werklicht



von peter euser

PETER EUSER WÖRTHSTRASSE 39 81667 München

betrifft: Newsletter 9/2008

Institutsgebäude FTW an der LMU München

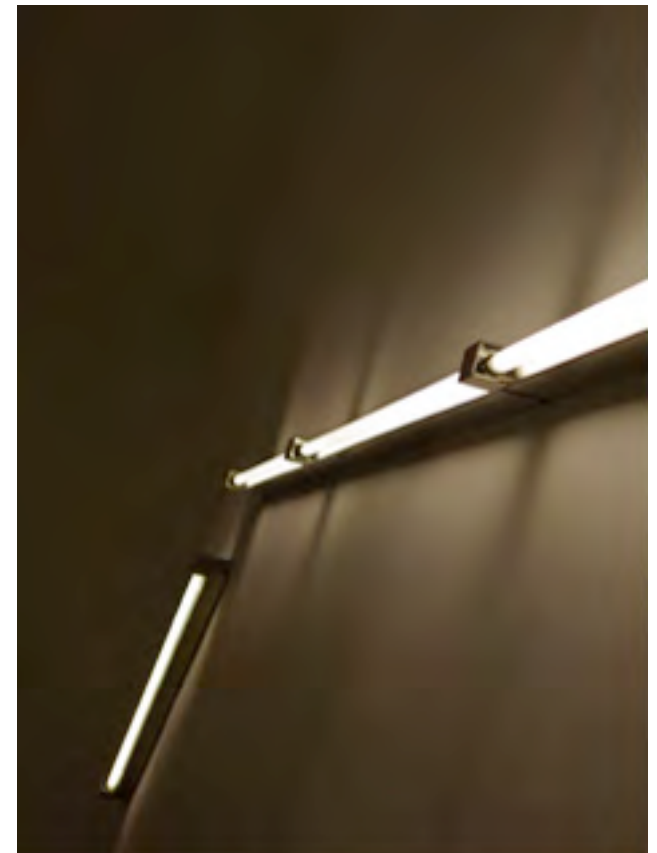
Der erste grosse, öffentliche Einsatz der neuen Silverline Lichtleisten erfolgte beim Umbau eines Teils des rechtsmedizinischen Instituts der LMU in München. In einer ungewöhnlichen Anordnung der Leuchtenbänder in Treppenhaus und Fluren zeigten die Planer, dass man auch mit bescheidenen Mitteln und scheinbar langweiligen Lichtleisten interessante und funktionelle Lichtgestaltung betreiben kann.

Architekten: Sitzberger - Hoyos
Elektroplanung Ing.Büro Groben/Schupke
Realisierung: Peter Euser/werklicht

Mit freundlichen Grüssen aus München

Peter Euser

Foto: Silverline Reihe



werklicht



von peter euser

PETER EUSER WÖRTHSTRASSE 39 81667 München

betrifft: Newsletter 10/2008

Atelierhaus Bonakdar

für ein Ateliergebäude, das die Architekten "Exilhäuser" als Anbau an ein bestehendes Bauernhaus planten, entwickelte werklicht verschiedene Lichtobjekte. Die statisch oder dynamisch steuerbaren LED-Lichtflächen bieten der sehr kreativen Familie des Bauherrn zusätzlich auch noch die Möglichkeit, eigene Backlightfolien in den dafür vorbereiteten Rahmen einzusetzen und zu hinterleuchten.

Bauherren: Andrea und Fery Bonakdar

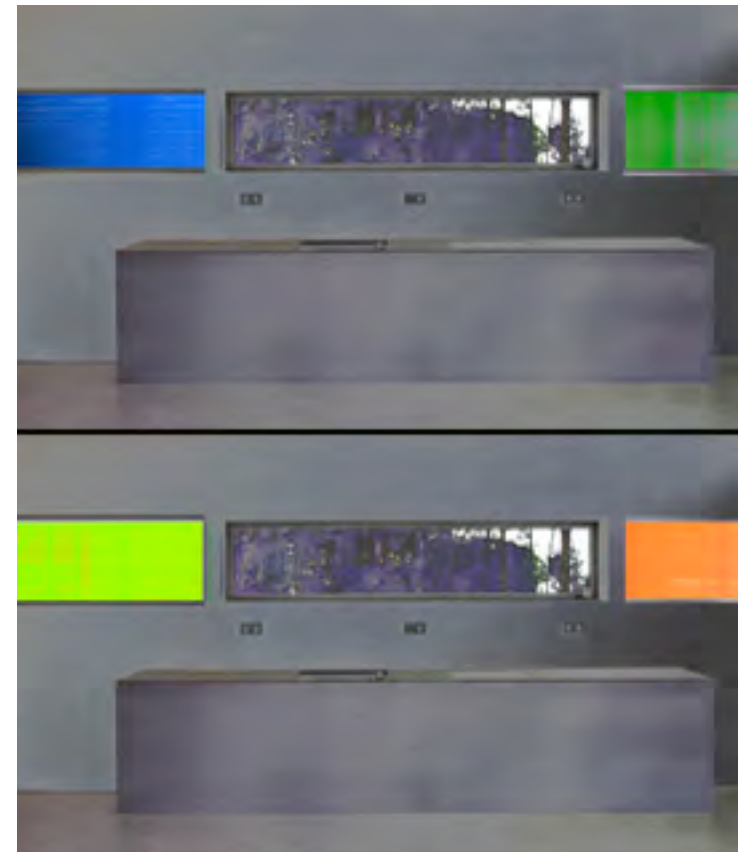
Architekten: Exilhaeuser

Lichtkonzept und Realisierung: Peter Euser/werklicht

Mit freundlichen Grüßen aus München

Peter Euser

Foto: LED Lichtobjekte



werklicht



von peter euser

PETER EUSER WÖRTHSTRASSE 39 81667 München

betrifft: Newsletter 10-2/2008

Atelierhaus Bonakdar

für die Eingangshalle des gleichen Ateliergebäudes, baute werklicht die Pendelleuchte Naranja aus farbigem Antikglas, das in einer der weltweit letzten Glashütten hergestellt wird, die in traditioneller Weise mundgeblasenes Antik-Glas in dieser Grösse herstellt.

Bauherr: Andrea und Fery Bonakdar

Architekten: Exilhaeuser

Lichtkonzept und Realisierung: Peter Euser/werklicht

Mit freundlichen Grüßen aus München

Peter Euser

Foto: Pendelleuchte "Naranja"



werklicht



von peter euser

PETER EUSER WÖRTHSTRASSE 39 81667 München

betrifft: Newsletter 11/2008

Dialogbox mit Licht

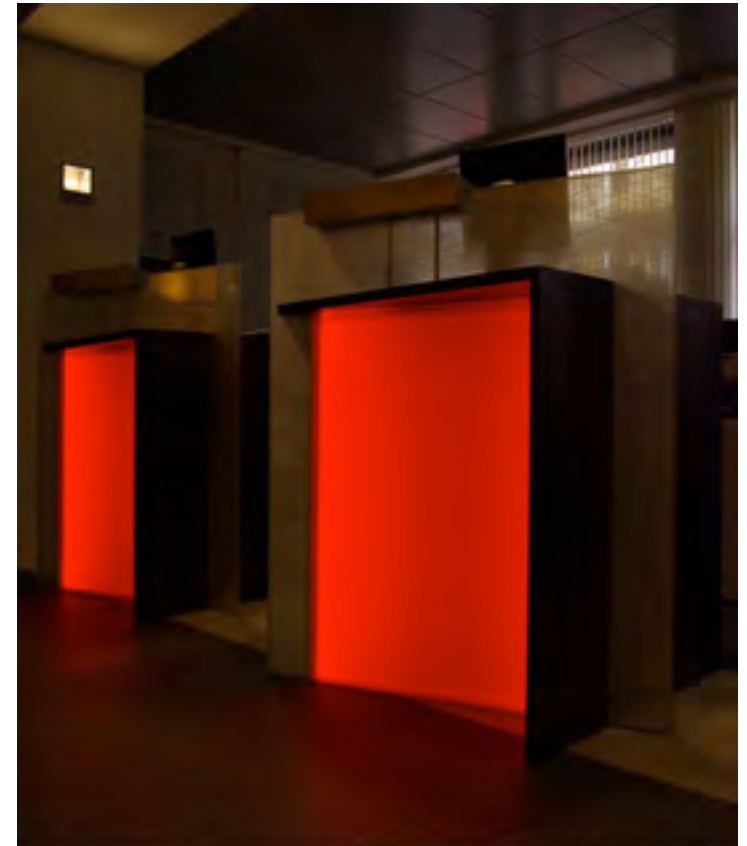
in dieser Anwendung spielte orangerot als corporate design Farbe der Stadtparkasse München die farbtonegebende Rolle für den Einsatz unseres LED-Flächenpanels. Die Architekten konnten damit die Signalwirkung der Kundenberatungsplätze entscheidend verstärken und damit der frisch erneuerten Filiale in der Schwabinger Görrestrasse ein leuchtendes Gestaltungselement hinzufügen.

Architekturbüro Falk von Tettenborn /München
Lichtkonzept t+ Realisierung: werklicht von peter euser / München

Mit freundlichen Grüßen aus München

Peter Euser

Foto: Dialogbox mit Frontlicht



werklicht



von peter euser

PETER EUSER WÖRTHSTRASSE 39 81667 München

betrifft: Newsletter 12/2008

Glaskunst mit Licht

eine neue Anwendung für unsere LED-Flächenpanels ergab sich aus der Zusammenarbeit mit einer Glaskünstlerin, die homogenes, möglichst flach gebautes Hintergrundlicht in Tageslichtqualität für ihren Zyklus aus 5 wunderbar gearbeiteten Glastafeln suchte.

werklicht baute die Rahmen und das 12mm flache Lichtpanel.

Caritas St. Anna Haus Holzkirchen Saal 2008

Lebenszyklus 5 Glasbilder Überfangglas

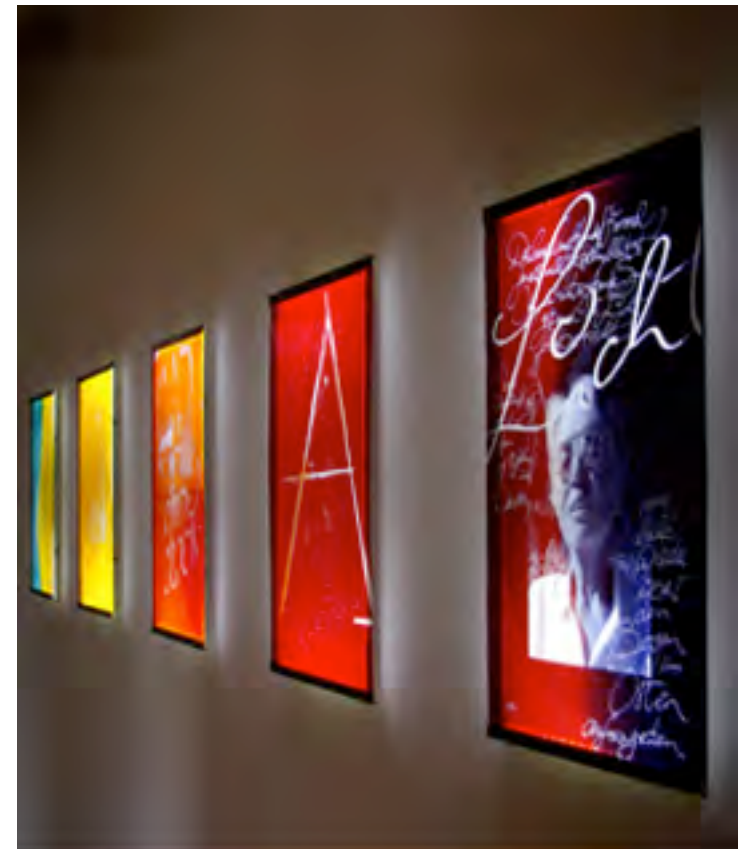
Atelier für Glasgestaltung Eva Sperner /München

Lichtkonzeption + Rahmen: werklicht von peter euser /München

Mit freundlichen Grüßen aus München

Peter Euser

Foto: Glastafeln mit Hinterleuchtung



werklicht



von peter euser

PETER EUSER WÖRTHSTRASSE 39 81667 München

betrifft: werklicht news im Oktober 2009

Silverline Regieleuchte,

Verschiedene Studios des RBB waren im Zuge der Umrüstung ihrer Fernsehstudios auf HDTV auf der Suche nach einer dazu passenden Regietischleuchte.

Ausgewählt wurde unsere Silverline-Regie, eine schlanke T 5 Langfeldleuchte mit Parabolraster und Dali Dim, deren Lichtaustritt zusätzlich über Blendklappen den Erfordernissen der Studios angepasst werden kann.

Realisierung: werklicht von peter euser
http://www.werklicht.de/silverline_regie.html
mehr infos unter : <http://www.werklich.de/>

Mit freundlichen Grüßen aus München



Silverline-Regieleuchte"

werklicht



von peter euser

PETER EUSER WÖRTHSTRASSE 39 81667 München

betrifft: werklicht news im November 2009

einem Bauherrn der besonderen Art verdankt ein einzigartiges Projekt seine Entstehung:

In der Münchner Einsteinstrasse 113 wurde im Zuge einer Altbausanierung ein Lichtkonzept realisiert, das ich ihnen im folgenden gerne vorstellen möchte....

<http://www.werklichtkunst.de/downloads.html>

Lichtkonzept und Realisierung: Peter Euser

Bauherr: Hanns-Joachim Köhler

<http://www.einsteinstrasse113.de/>

Architekt: Carl Scherer

Elektroprojekt: Ing.Büro Pfeuffer

Projektleitung: Günter Huber

Mit freundlichen Grüßen aus München Peter Euser

Lichtobjekt Aufzug, Höhe 20m



werklicht



von peter euser

PETER EUSER WÖRTHSTRASSE 39 81667 München

betrifft: werklicht news im Dezember 2006

eine aussergewöhnliche Treppenhausgestaltung bietet ein renovierter Altbau am Pasinger Bahnhofplatz:

Nach Stockwerken unterschieden, wurden 3m breite,superflache LED-Leuchtdisplays mit Fotomontagen bestückt.

Diese wurden so konstruiert, dass sich eine der in den Fotos enthaltene Farbe als indirekter Beleuchtungseffekt an den Wänden und Decken widerspiegelt.

Fotoarbeiten: Peter Euser

Realisierung: werklichtkunst

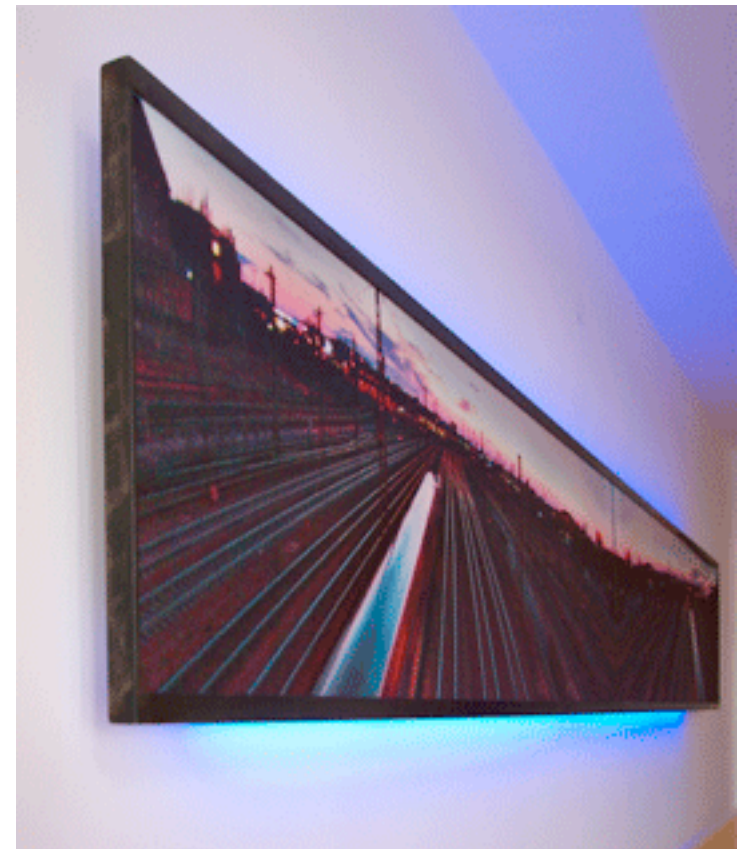
Architekten: Architekturbüro R.F.H.T.

mehr infos unter :

<http://www.werklichtkunst.de/projects4.html>

Mit freundlichen Grüßen aus München

Peter Euser



LED-Installation "Traffik"

werklicht



von peter euser

PETER EUSER WÖRTHSTRASSE 39 81667 München

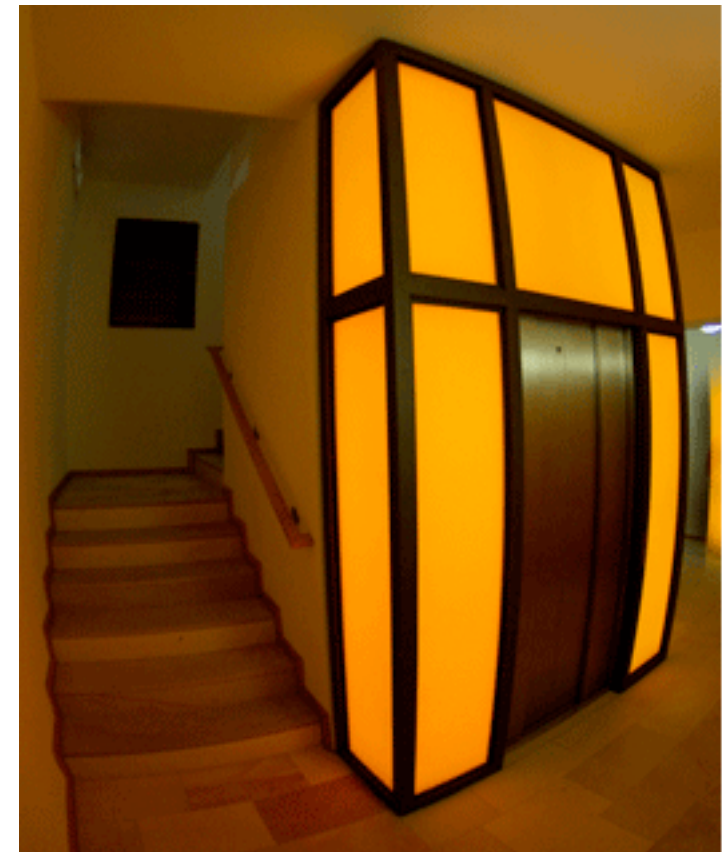
betrifft: werklicht news im Oktober 2010

die Modernisierung eines Hotelaufzugs (Hotel Blauer Bock in München) bot die Chance, dieses Lichtportal aus LED-Flächenpanels zu realisieren. über ein DMX-Protokoll gesteuert, hält es in jedem der 5 Geschosse eigene Farbszenen bereit und bietet so den Hotelgästen eine leuchtende Orientierungshilfe. Ein notwendiger Zusatznutzen:
Die spezielle Sandwichkonstruktion ist zugleich auch Absturzsicherung.

Architekten: Ammann + Ballauf
Bauherr: Gewofag Holding GMBH
Realisierung: peter euser/ werklichtkunst
mehr infos unter : <http://www.werklichtkunst.de/projects4.html>

Mit freundlichen Grüßen aus München
Peter Euser

LED-Installation Aufzugportal



werklicht



von peter euser

PETER EUSER WÖRTHSTRASSE 39 81667 München

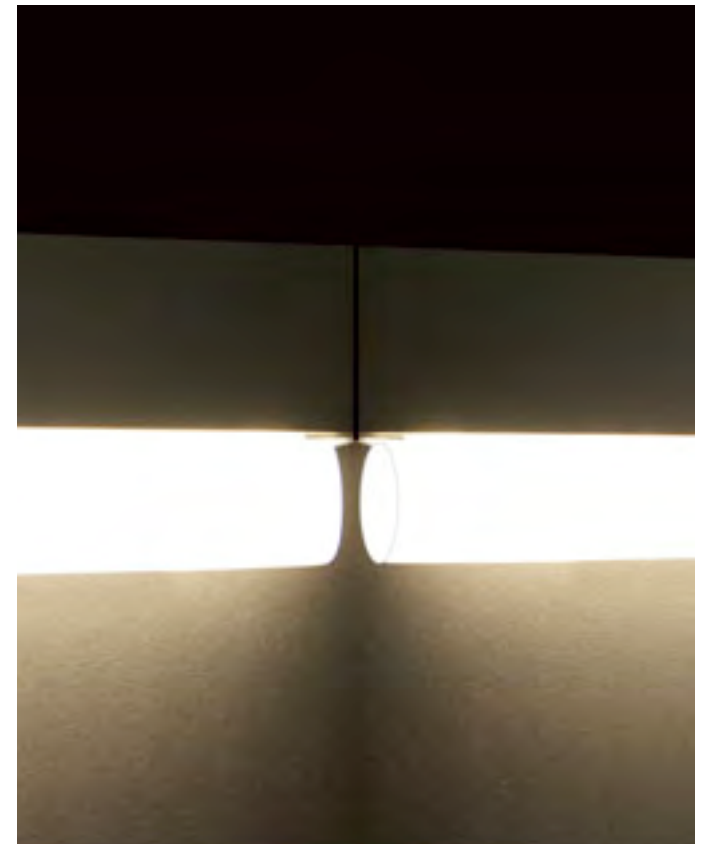
betrifft: werklicht news im Januar 2011

Pünktlich zum Jahresbeginn können wir Ihnen heute eine Neuheit aus der Silverline-Produktreihe vorstellen. Die Silverline SLS, eine Linienleuchte, die Dank der neuen Seamless T5 Röhre von Osram unterbrechungsfreies Licht bei gleichbleibender Leuchtdichte ermöglicht. Gehäuse Alu natur, Längen 1185 mm mit 28 und 54 W Längen 885 mm mit 21 und 39 W Längen 585 mm mit 14 und 24 W.

Design + Realisierung: Peter Euser/ werklicht

Mit freundlichen Grüßen aus München Peter Euser

Linienleuchte Silverline SLS



werklicht



von peter euser

PETER EUSER WÖRTHSTRASSE 39 81667 München

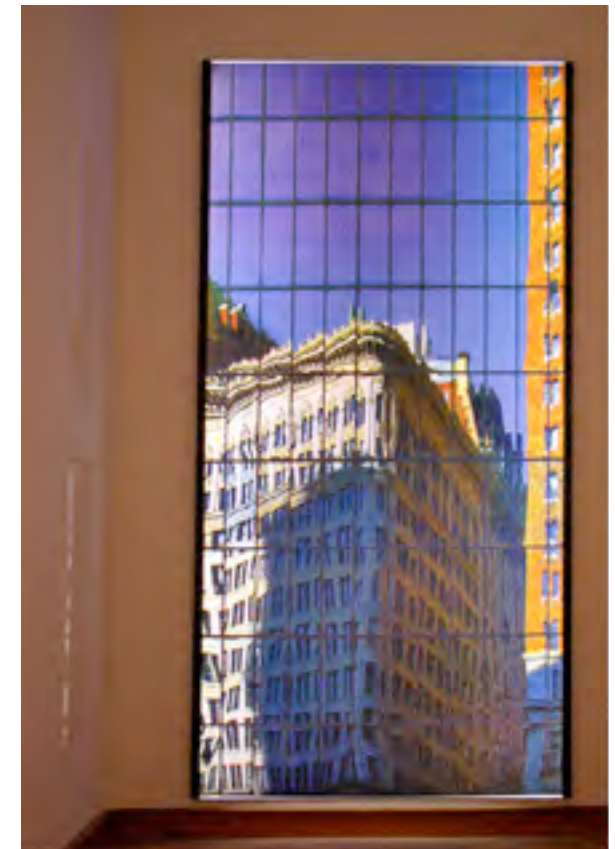
betrifft: werklicht news im April 2011

an Stelle des trägen Endes eines Hausflurs gestattet das superflache (30mm) Lichtbild von werklichtkunst den Blick in die grosse, weite Welt, hier den Blick auf eine hinterleuchtete New Yorker Fassadenspiegelung. Masse 2010x1000x30mm aus dem Fotoprojekt TWOWAYS von Peter Euser.

Realisierung: werklichtkunst Architekten: Architekturbüro Scherer
mehr infos unter : <http://www.werklichtkunst.de/projects4.html>

Mit freundlichen Grüßen aus München Peter Euser

LED-Installation "Mirror"



werklicht



von peter euser

PETER EUSER WÖRTHSTRASSE 39 81667 München

betrifft: werklicht news im Mai 2011

Ein Gestaltungskonzept für die öffentlichen Zonen eines Logistikunternehmens war die Aufgabe dieses Projekts.

Mit den 3 klassischen Elementen , Erde, Luft und Wasser , wurden symbolisch diejenigen elementaren Trägerstoffe dargestellt, die die Warenströme unserer Zeit aufnehmen und befördern. Dazu kamen der virtuelle Raum als Träger der Datenströme und das Symbol der 7 als Bestandteil des Firmenlogos.

mehr infos unter: www.werklichtkunst.de/pdf-downloads/group%207.web.pdf

Konzept+Realisierung Peter Euser

Bauherr: Group7

Realisierung: peter euser/ werklichtkunst

<http://www.werklichtkunst.de>

Mit freundlichen Grüßen aus München

Peter Euser



LED-Installation "Entstehung der 7"