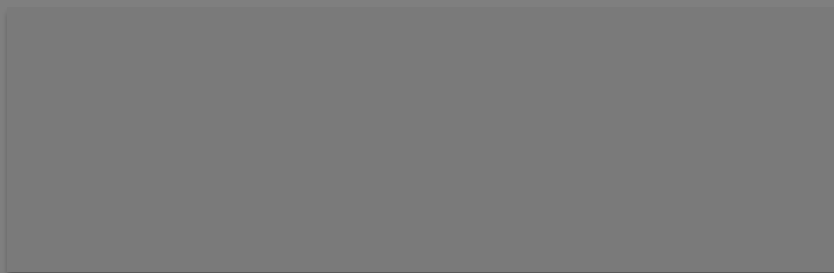


Sonderleuchten



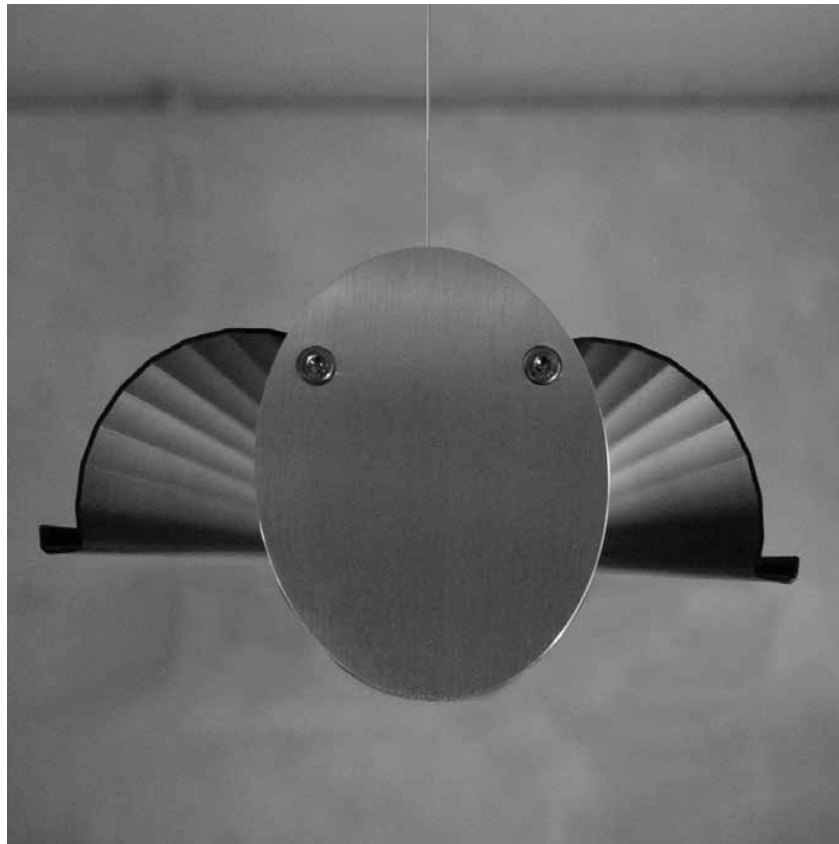


Diese leistungsstarke LED-Leuchte mit
2 konzentrischen Ringen aus Sidelight-LEDs
und nur je 3mm Öffnungsbreite der Lichtringe
wurde als Pendel für eine Barockkirche entwickelt.
(St.Peter und Paul, Freising Neustift)



SilverScreen PE 800 "Ring der Nibelungen"

Ein ganz besonderes Projekt war die 2015 realisierte Beleuchtung des Saals der Klage, dem letzten Saal der von Leo von Klenze im Auftrag Ludwigs I gebauten Raumfolge der Nibelungensäle in der Münchner Residenz. Erstmals setzten wir in einem denkmalgeschützten Raum unsere superflache ($d=20/D=800\text{mm}$) SilverScreen 800 ein. Das indirekt/direkt leuchtende Flächenlicht erlaubt die geforderte schattenfreie Beleuchtung des Kasettengewölbes. Der leuchtende Aussenring beleuchtet die bis zu 7×3 m grossen Wandgemälde mild und gleichmässig. Im unbeleuchteten Zustand wird die Fläche transparent und gewährt den "Durchblick" durch die Leuchte hindurch auf die Decke.



Entwickelt für das ORF Studio Salzburg,
wurde die Regieleuchte später auch für
verschiedene Studios des RBB eingesetzt.
Heute ist die Leuchte auch mit
LED-tunable white lieferbar.



LED Wandobjekt für den Empfangsbereich
des Schulungszentrum BSH/Essen.
Das Wandobjekt ist gleichzeitig
auch akkustisch wirksam.

Peter Sommer



Diese schwenkbare Zwillingsleuchte wurde für das Schlafzimmer eines Privatmanns entwickelt (Twin-Tube)

Peter Sommer



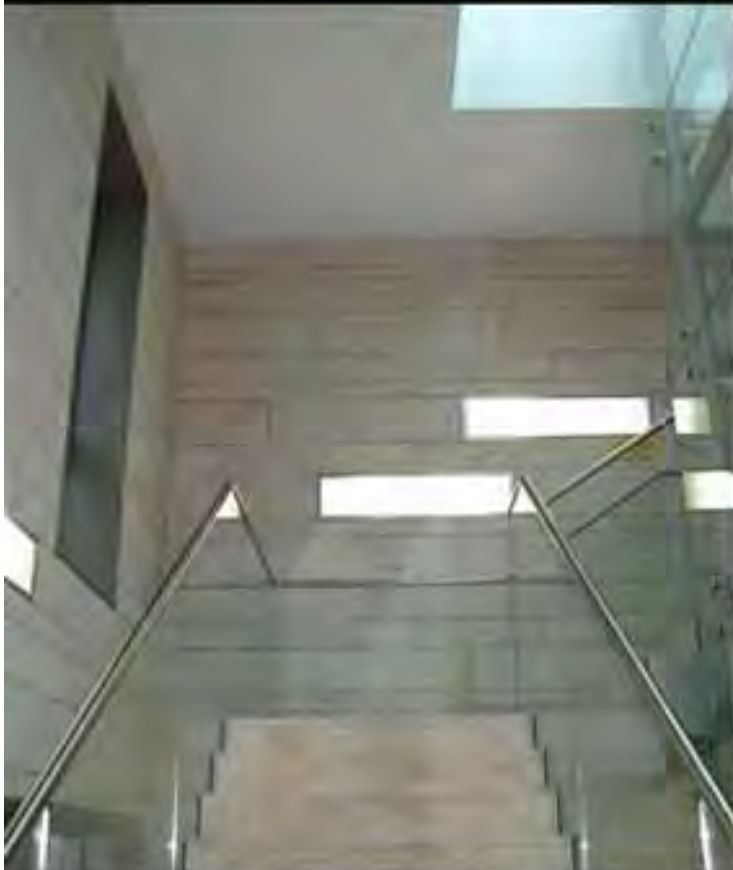
Die Entwicklung einer multifunktionalen Saalleuchte für einen Gemeindesaals in München war Aufgabe dieses Projekts.
(14 Nothelfer/Münchnen Milbertshofen)

A handwritten signature in white ink on a dark grey background. The signature reads "Peter Sommer". The letters are fluid and connected, with a prominent loop at the end of the last name.



Vertikale Lichtbandleuchte für
Treppenhäuser der
Siemens Financial Services München

Peter Sommer



Sparkassenzentrale Ingolstadt

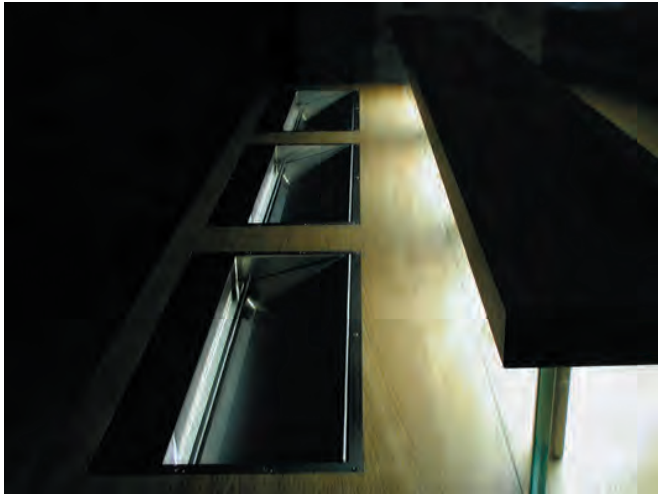
Planung:
Arch.Büro Schleburg
Realisierung:
werklicht



Besucherzentrum Burghausen Dürnitz

Bauherr :
Bayer. Verw. der Staatl. Schlösser, Gärten und Seen.
Architektur : Staatliches Hochbauamt Traunstein
Innenarchitekt : Michael Brem
Lichtplanung : Gregor Peikert
Realisation : Peter Euser + werklicht

oben:
Ovaras Baseline als Direktbeleuchtung
links unten:
Ovaras Baseline als Indirektbeleuchtung
einer Gewölbedecke
rechts:
Ovaras Wall in Tandemanordnung
als Indirektbeleuchtung der Durchgänge



Besucherzentrum Burghausen Dürnitz

Bauherr : Staatliches Hochbauamt Traunstein
Planung : Michael Brem
Konzept der Beleuchtung : Gregor Peikert
Realisation : Peter Euser + werklicht

oben:
Lichtleisten in den Vitrinen
als Indirektbeleuchtung der gesamten Kassenhalle
links unten:
Invitro Combilight
als Postkarten + Auslagenbeleuchtung
rechts:
Invitro Combilight als diffuse + gerichtete
Auslagenbeleuchtung (mit Indirektanteil)



Konferenzraum Stadtsparkasse München

Planung
architekten Grabow-Klause
Realisierung
werklicht



BMW Musterwerkstatt
München Werk 1
Dynamisches Licht

Realisierung:
werklicht



U-Bahnhof Milbertshofen

Bauherr : Stadt München

Planung : U-Bahnreferat

Realisation der Beleuchtung : Peter Euser

Treppe mit Sonderleuchte



KRONLEUCHTER ICM

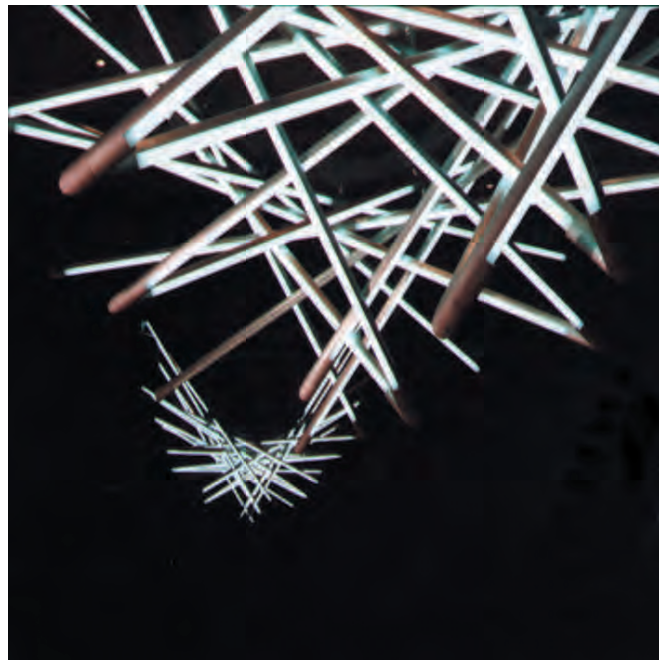
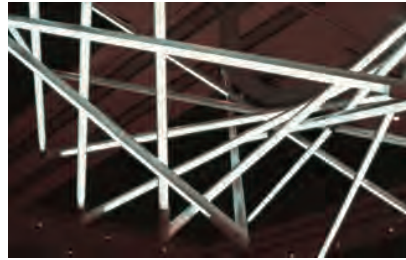
Bauherr : Messe München

Planung : Kaup Scholz Jesse + Partner

Mitarbeit: Llanes

Realisation : Euser + Degen

Aufgabe war die Realisierung dreier zerlegbarer Kronleuchter
zur festlichen Beleuchtung des grossen Saales
im internationalen Kongresszentrum München



KRONLEUCHTER ICM

Bauherr : Messe München

Planung : Kaup Scholz Jesse + Partner

Mitarbeit: Llanes

Realisation : Euser + Degen

Aufgabe war die Realisierung dreier zerlegbarer Kronleuchter zur festlichen Beleuchtung des grossen Saales im internationalen Kongresszentrum München



Uturn im Projekt

Bauherr : Stadtparkasse München
Planung : Grabow+Klaue
Konzept+Realisation der Beleuchtung : Peter Euser

oben:
Uturn KR als Indirektbeleuchtung
in den Beratungsräumen
links:
Uturn TI als Arbeitstischleuchte
(in Kombination mit Indirektleuchten)
rechts:
Uturn ST als Direkt/Indirektleuchte am Beratungstisch



Konferenzraum Firma Homa/München

Bauherr : Firma Homa

Planung : Hordijenko

Konzept+Realisation der Beleuchtung : Peter Euser

Aufgabe war die Realisierung einer differenzierten Konferenzraumbeleuchtung, in der sowohl der lange Besprechungstisch, als auch (zuschaltbar) eine Exponatbeleuchtung (Bilder+Flipcharts) möglich war.

Realisierung mit einer speziellen Adaption des Ferrovia- Niedervoltsystems.

Bild 2

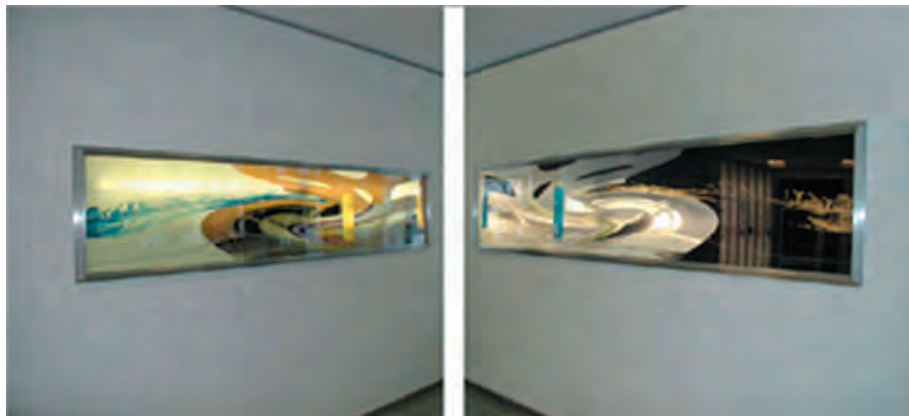
Bild 3



Shinnyo - En Tempel

Bauherr : Shinnyo-En Deutschland
Planung : Köhler + Schwammborn
Konzept+Realisation der Beleuchtung : Peter Euser

Detail Trafo-Einspeisung + Abhängung
im früheren Durchgang
Pendelstrahler Kelch, Spot 1 Visier
und uplight im Erdgeschoss

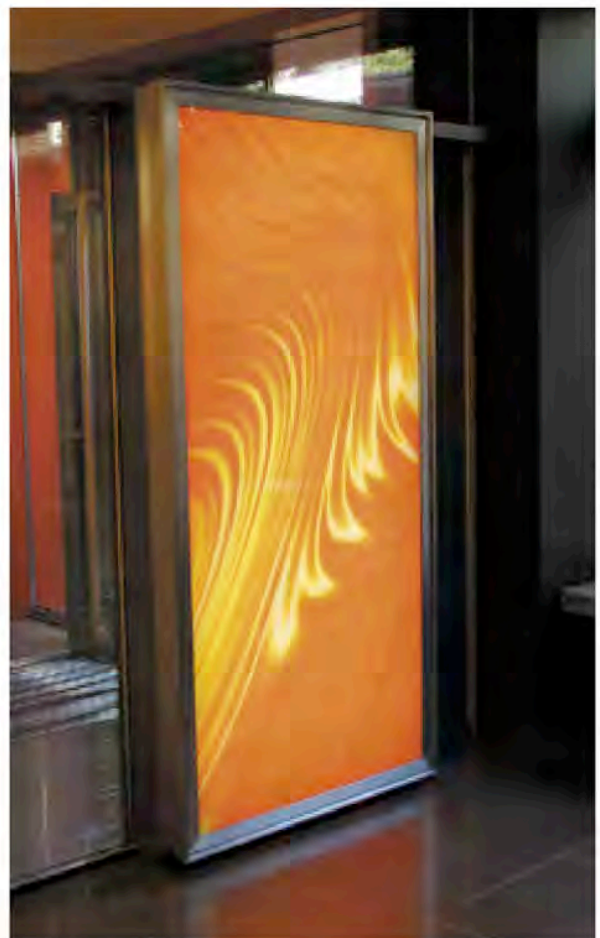
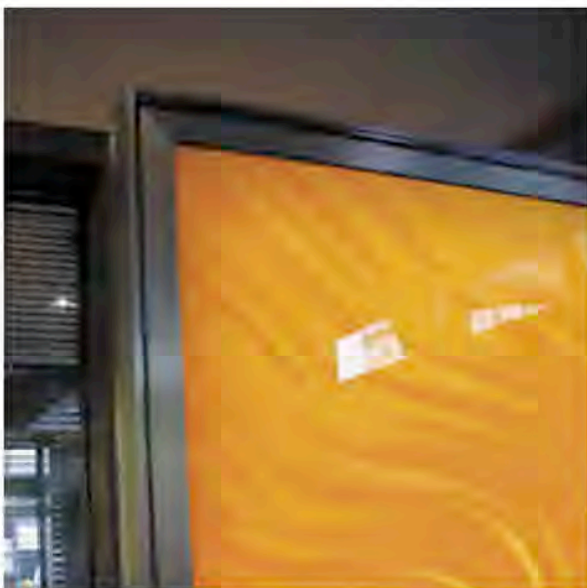


Raummetamorphosen

Bauherr : Deka Immobilien
 Planung : WSSA mit Peter Euser
 Konzept+Realisation der Beleuchtung :
 Peter Euser

Lichtgestaltung der Eingangshalle eines
 Verwaltungsgebäudes in Ismaning
 (ehemalige Apple Vertriebszentrale)

Gestaltungskonzept:
 vorhandene Architekturelemente werden
 als Lichtträger instrumentalisiert.
 So entstehen:
 ein Lichtschrank als Werbeträger
 2 Lichtkästen + eine Lichtdecke.
 zusätzlich werden Pan Deckenleuchten aufgesetzt.



Foyergestaltung Bankfiliale München-Pariserplatz

Bauherr : Stadtsparkasse München
Planung : Arch.Büro Tettenborn / Rebel
Konzept der Beleuchtung : Peter Euser
Realisation : Peter Euser + werklicht

Triptichon aus Leuchtvitrinen
Motiv Tsunami I
Doppelvitrine
Motiv Tsunami II